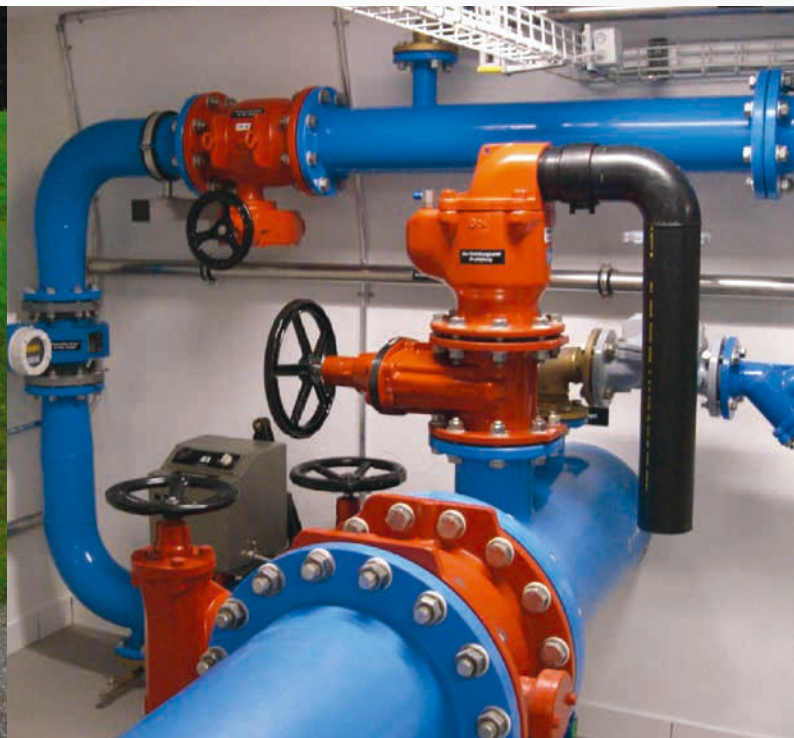


A high-speed photograph of a water splash, creating a central column of water with intricate, crystalline patterns. The background consists of concentric ripples on a blue-tinted water surface. Overlaid on this image is a list of engineering and environmental sectors in white, bold, sans-serif capital letters. The text is arranged in a roughly vertical column, with some words overlapping or appearing in different sizes and positions.

ABWASSER
BAU
INDUSTRIE
**WASSER-
VERSORGUNG**
UMWELT
GEOLOGIE
ENERGIE
WASSERBAU
SIEDLUNGSENTWASSERUNG

TRINKWASSER LIEGT UNS **AM HERZEN**

Trinkwasser ist ein wertvolles Gut. Wir sorgen dafür, dass es für die Bevölkerung in ausreichender Menge und Qualität zur Verfügung steht. Mit Fachleuten aus zahlreichen Disziplinen helfen wir Ihnen, diese unentbehrliche Lebensgrundlage zu erhalten.



FÖRDERUNG/SPEICHERUNG

Ein wesentlicher Teil der Trinkwasserversorgung umfasst die Förderung und Speicherung des Wassers.

Um den notwendigen Leitungsdruck für den Verbrauch und die Löschwasserversorgung garantieren zu können, muss das Wasser an einen hoch gelegenen Standort gepumpt und dort für den Bedarfsausgleich, die Versorgungssicherheit und die Bereitstellung des Löschwassers gespeichert werden.

Unsere Leistungen umfassen Planung, Bau und Renovation von Grundwasserfilterbrunnen und -pumpwerken, Seewasser- und Stufenpumpwerken sowie von Reservoiren.

GENERELLE PLANUNGEN

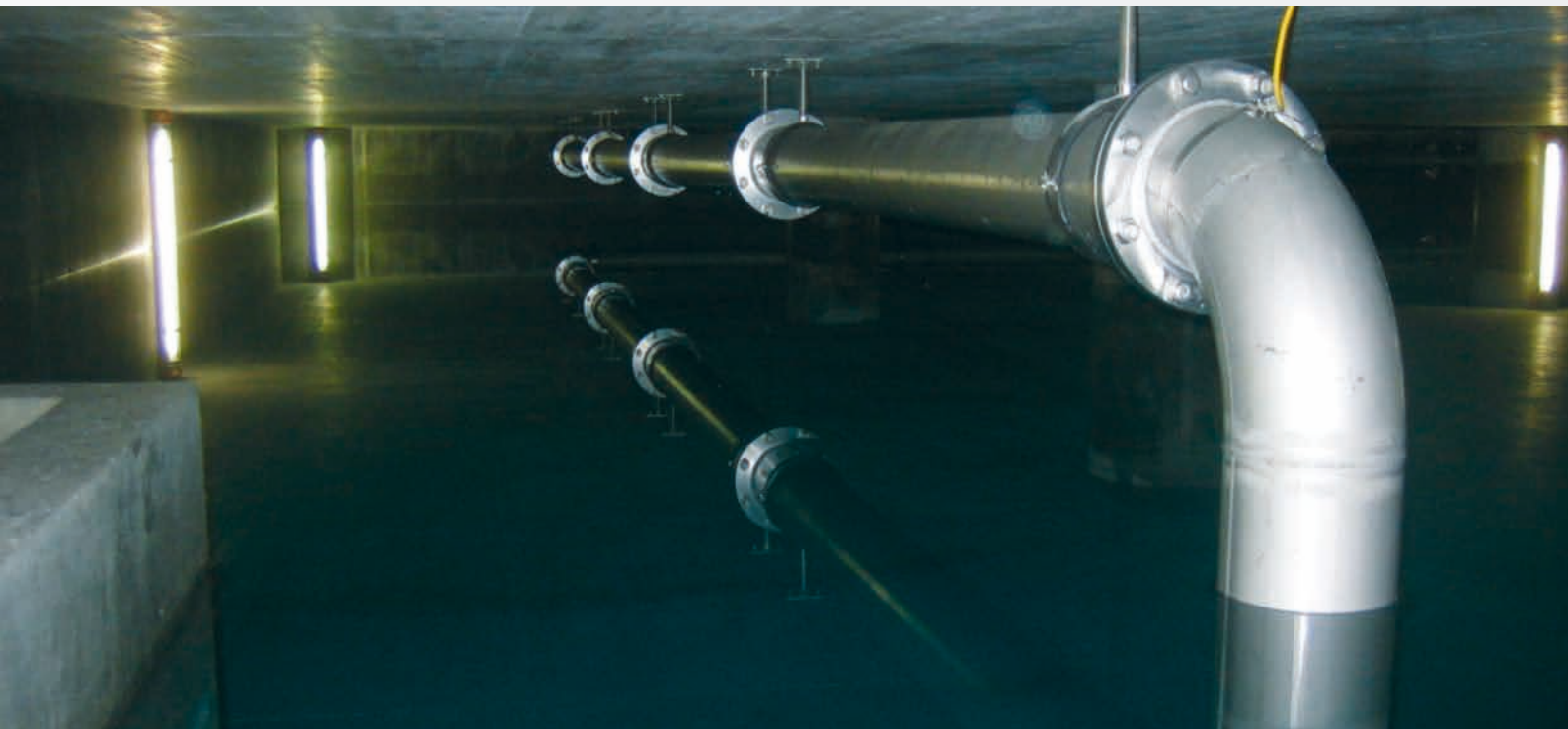
Mit der Generellen Wasserversorgungsplanung (GWP) werden die Grundlagen für die heutige und zukünftige Versorgung mit Trink-, Brauch- und Löschwasser festgelegt. Wir zeigen Ihnen auf, wie die öffentliche Wasserversorgung in einigen Jahrzehnten aussehen soll. Wir arbeiten mit modernsten Simulationsprogrammen, wie etwa bei hydraulischen Netzberechnungen.

Für alle Bereiche einer GWP sind unsere Ingenieure und Fachleute die richtigen Partner. Wir unterstützen Sie bei der Ausarbeitung und Umsetzung von Qualitätssicherungssystemen und Konzepten zur Notwasserversorgung.

LEITUNGSBAU

Das Reservoir bildet das Herzstück einer Wasserversorgung. Damit die Versorgung von wertvollem Trinkwasser langfristig gewährleistet ist, muss das Leitungsnetz laufend erneuert und erweitert werden.

Wir planen, bauen und sanieren Pumpendruck-, Transport- und Versorgungsleitungen. Zur Anwendung kommen nicht nur die konventionelle Grabenbauweise, sondern auch diverse grabenlose Bauverfahren. Zudem verwenden wir für die Dimensionierung von Rohrleitungen die aktuellsten EDV-Programme.



QUELLWASSERFASSUNGEN

Mehr als 40 Prozent des Trinkwassers der öffentlichen Wasserversorgungen in der Schweiz stammt aus natürlichen Quellen.

Für eine einwandfreie Trinkwasserqualität müssen Quellwasserfassungsanlagen fachgerecht ausgeführt werden. Die heutige Gesetzgebung verlangt zudem die Ausscheidung von Schutzzonen um das Fassungsgebiet.

Zu unseren Kernkompetenzen gehören Planung, Bau und Sanierung von Quellwasserfassungen sowie Brunnenstuben. Weiter beraten wir Bauherren bei der Ausscheidung von Schutzzonen.

STEUER- UND LEITSYSTEME

Zu einer modernen Trinkwasserversorgung gehört ein zuverlässiges Überwachungs-, Steuerungs- und Alarmsystem. Nur so kann die Versorgungssicherheit und ein wirtschaftlicher Betrieb bei der geforderten hohen Qualität garantiert werden.

Unsere erfahrenen Verfahrens- und Elektroingenieure beraten Sie vollumfänglich bei der Evaluation solcher Systeme und der unabhängigen Ausschreibung der Anlagen. Wir begleiten Sie kompetent bei der Realisierung und der Inbetriebnahme sowie bei der langfristigen Optimierung der Anlagen.

TRINKWASSERAUFBEREITUNG

Trinkwasser muss von einwandfreier Qualität sein. Heute werden 60 Prozent des Wassers für die Trinkwasserversorgung aufbereitet.

Wir verfügen über fundierte Fachkenntnisse, sowohl bei einstufigen Wasseraufbereitungsverfahren, wie Chlorung oder UV-Bestrahlung, als auch bei komplexen, mehrstufigen Verfahren, wie Sand- und Membranfiltration, Ozonierung oder Aktivkohleadsorption und deren Kombinationen. Zudem sind wir in der Lage, im eigenen Labor Wasseranalysen durchzuführen.

STANDORTE

SCHWEIZ

HOLINGER AG

CH-5405 Baden
CH-4052 Basel
CH-3006 Bern
CH-6863 Besazio (Mendrisio)
CH-7000 Chur
CH-1024 Ecublens (Lausanne)
CH-8500 Frauenfeld
CH-5070 Frick
CH-6331 Hünenberg (Zug)
CH-8700 Küsnacht (Zürich)
CH-6403 Küsnacht (Schwyz)
CH-4410 Liestal
CH-6005 Luzern
CH-1920 Martigny
CH-4601 Olten
CH-1950 Sitten
CH-8143 Stallikon
CH-3600 Thun
CH-8405 Winterthur
CH-8005 Zürich

TOCHTERGESELLSCHAFTEN

aqua-System AG

CH-8405 Winterthur

EnerSys Schweiz GmbH

CH-4410 Liestal

ENVILAB AG

CH-4800 Zofingen

IBG AG

CH-8005 Zürich

SWISSWATER GmbH

CH-8005 Zürich

TK Consult AG

CH-8005 Zürich

INTERNATIONAL

HOLINGER International Consultants GmbH

CH-4410 Liestal

HOLINGER Ingenieure GmbH

D-10117 Berlin
D-09116 Chemnitz
D-01309 Dresden
D-20457 Hamburg
D-77756 Hausach
D-79801 Hohentengen a. Hrh.
D-89188 Merklingen
D-54296 Trier

HOLINGER AG Luxembourg

L-5485 Wormeldange-Haut

WETZEL + PARTNER

Ingenieurgesellschaft mbH

D-47447 Moers

KONTAKT

Die Kontaktangaben zu allen
Standorten und Tochtergesellschaften
finden Sie unter: www.holinger.com